

ideal lux®

IDEAL LUX s.r.l.
Via Taglio Destro 32
30035 Mirano (VE) Italy
www.ideal-lux.com

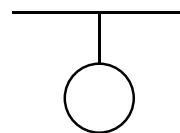
IDEAL LUX Warehouse
Via delle Industrie, 8/D
30036 Santa Maria di Sala (Venezia)
8.00 - 12.00 / 13.30 - 17.00

ideal lux®



REV 18/08/2021

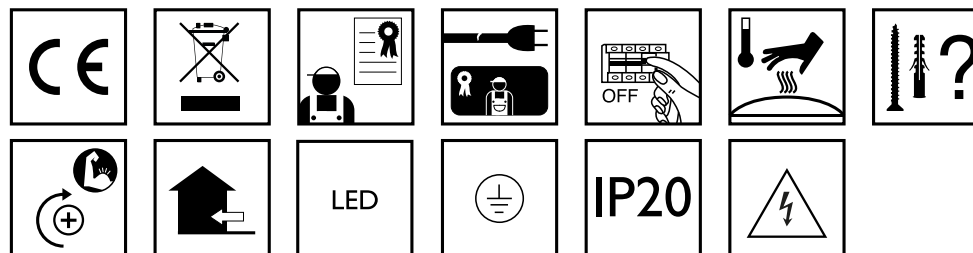
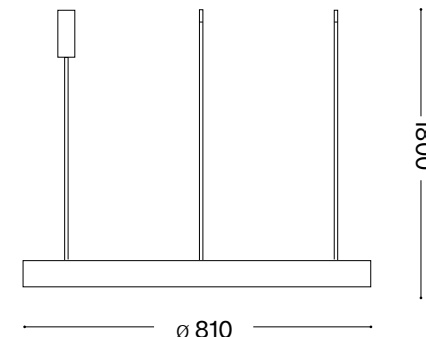
Gemini SP D81



Lampada a sospensione
Suspension lamp
Suspension
Pendelleuchte
Lámpara colgante
Настольные лампы

LED

60W LED / 220~240V 50/60Hz
- 8021696247274 BIANCO
- 8021696247281 NERO
- 8021696269849 OTTONE ANT.



Questo prodotto è fornito con una sorgente luminosa di classe energetica /
This product is provided with a light source with energy class of:
D

IDEAL LUX s.r.l.
Via Taglio Destro 32
30035 Mirano (VE) Italy
www.ideal-lux.com

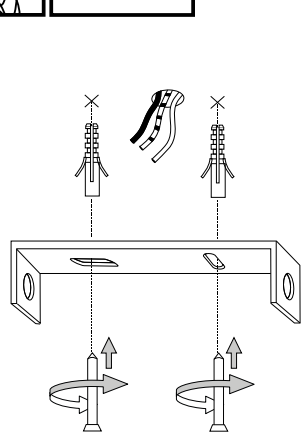
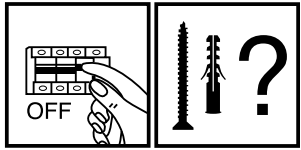
IDEAL LUX Warehouse
Via delle Industrie, 8/D
30036 Santa Maria di Sala (Venezia)
8.00 - 12.00 / 13.30 - 17.00

Driver sostituibile da un elettricista qualificato.
Replaceable control gear by a professional.

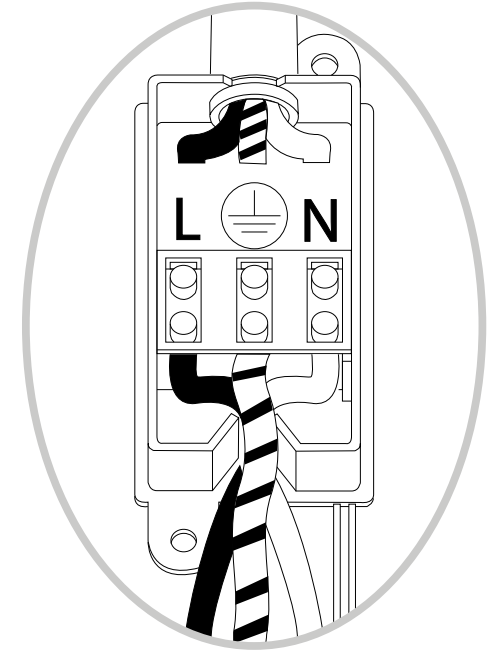
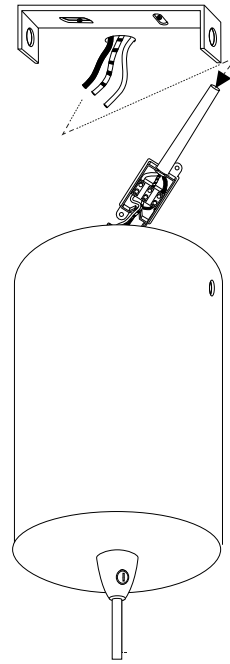
Fonte luminosa sostituibile da un elettricista qualificato.
Replaceable light-source by a professional.

ESEGUIRE LE OPERAZIONI SEGUENDO L'ORDINE PROGRESSIVO.
FOLLOW THE ASSEMBLY INSTRUCTIONS BY READING THE NUMERICAL PROGRESSION.

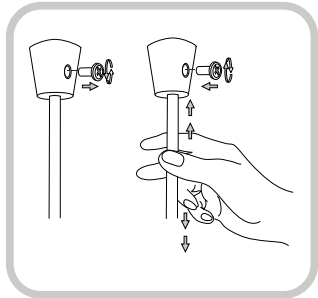
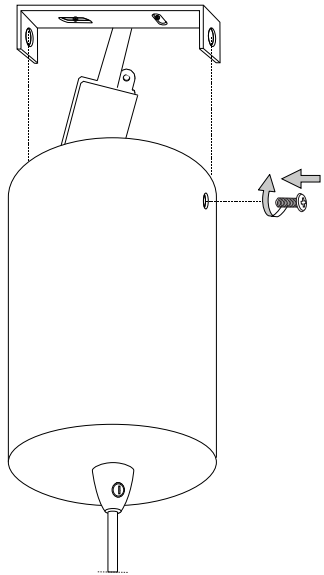
L'INSTALLAZIONE DI QUESTO APPARECCHIO DEVE ESSERE EFFETTUATA DA PERSONALE
QUALIFICATO. THE LIGHTING FITTING SHOULD BE INSTALLED BY A QUALIFIED ELECTRICIAN.



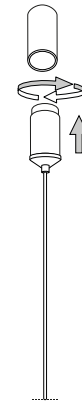
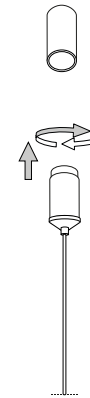
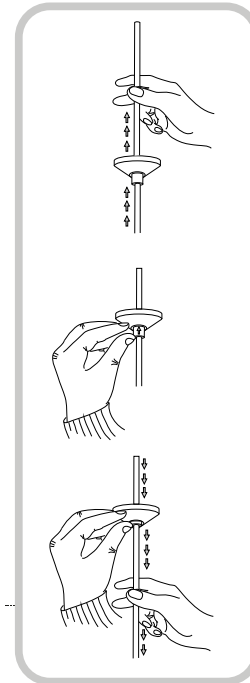
1



2



3



4

LA SICUREZZA DI QUESTO APPARECCHIO È GARANTITA SOLO CON L'USO APPROPRIATO DI QUESTE ISTRUZIONI, PERTANTO È NECESSARIO CONSERVARLE.
THE SAFETY AND RELIABILITY ARE GUARANTEED ONLY WHEN INSTALLATION INSTRUCTIONS ARE PROPERLY FOLLOWED. PLEASE KEEP THIS INSTRUCTION SHEET FOR FUTURE REFERENCE.

- 6.
7. för det material som de ska fästas på. De som följer med kan vara olämpliga.
8. Dra åt skruvarna ordentligt för att undvika kontaktproblemen.
9. Den här produkten får endast installeras inomhus.
10. LUPULSPNMMNNHMLVVTUVVTHSPMUKMHSFNH
11. 7VKRLUPULSPNMPKRPUBSSHPVUMVTVUVVHSPMUKMHSFNH
12. Produkt som endast kan installeras i taket.
13. Produkt som endast kan installeras på väggen.
14. Lampans vikt måste hållas upp av kedjan. Justera elkabeln så att den är längre än kedjan.
15. (UjUKIHNNSEKSHTVTOHXULMMLRZTPULFPNLUUNPLURH
16. 4LSSHUNSEKSHTVUUVJOKLILSEMETSLRHSSPKKLPUPTPHUKMRLDLQORSSHZ som anges på ikonen. Lampan kan orsaka brand om minimiavståndet inte iakttas.
17. SEKSHVTLKLNLUKKB(UjUKIHNNSEKSHTVTPRRTLKLUUHVZIVS HSNVLSUSHTWSPYJRLHTHPUHPSSSLZHSUHPUUHUKLX
18. 6TLRLDLJSHZVRLSSLEKLYZKLNLUHIZJOLUKHIZLK reservdelar som överensstämmer med kraven i säkerhetsföreskrifterna.
19. Ljuskälla med ljusavgivande dioder (LED) som ej kan ersättas. Demontera inte produkten för KPVKLÖHRHUBKHBVULUVVWKLUPULPHUL9LUNELKMRPNKRVJOUKPR SÖPUNZLKL SVJOUHRHUNUNZLKL
20. 7VKRLUPMEKKTLPKRPUN6TSHUWUPULPUKZÖHRPUNLUIH
21. 2SHÖSÖRLDLNHHULKHKDKPZSLPUNLUVJOHLURKSKLKHÖKHUJUPUN anslutning till lampans metallstomme. Obligatorisk jordanslutning.
22. 2SHÖÖSÖRLDLNHHULKHKDKPZSLPUNLUVJOHLUKLSPZSLPUNLSSHLUMJE tärt isolering. Jordanslutning behövs inte.
23. 2SHÖÖÖSÖRLDLNHHULKHKHPSSMEZSTLKTJRLSfRnUpPUPUNUVKLYS[Jordanslutning behövs inte.
24. BKHKH
25. RKKHKTVPUUNHMHÖRVWLKLUKPHTLLEYT
26. RKKHKTVPUUNHMHÖRVWLKLUKPHTLLEYT
27. RKKHKTVPUUNHMHÖRVWLKLUKPHTLLEYT
28. RKKHKTVPUUNHMHÖRVWLKLUKPHTLLEYT
29. RKKHKTVPUUNHKHTT
30. VHSBKKTVPUUNHKHTT
31. BKHKH
32. RKKHKTVLPRHSHH[UKVW
33. VKKHKPKTHSÖPUN
34. RKKHKTVNU
35. RKKHKTVH[UBUR
36. RKKHKTVH[USHY
37. RKKHKTVBRHH[USHY
38. RKKHKTVSSMPPSNULKÖURUPUNPHLU
39. RKKHKTVSfRnHHPNULKÖURUPUNPHLU
40. 7VKRLUPSPNMMNNHMLVVTUVVTHSPMUKMHSFNH
41. Varning, risk för elektrisk stöt.
42. Tiitta inte direkt in i ljuskällan.

SL – VARNOSTNA NAVODILA

1. (MMPaVSUQaHO[LLYRLNHNHVVZLNHÖUKHKH,5
2. LNHHMMHÖZULZLVKSHNHPTLKVIP7HQLRVTMHSULVKMKRLaLaPaVKSNNHUOTZ PVPÖPORHÖUPOVNHUPOVHaHUPTHÖNSLKHUHT7PUVäiPHUÖ
3. AHRVUVKHÖVULRVKaHO[LUHTLPL[HMHÖUUVWISÖULNHLSLRP7HÖ
4. 6LQaNHUÖLSLRF7UPRHILSVKVKVHUUHÖHaHTLUGPaRSÖVVPaHÖSLJWISHÖLUP VKHÖSLJHSPWISÖJPLSLRP7HY
5. 7KKUHTLÖHUÖTHSPRHÖPPTPRVSPäKMLHSUPTPKLSPZSLÖaRSÖP[LLSLRP7UVUHHÖBUÖ
6. 7VÖTLaUPKLSPHMMHSHORVKVZÖLÖZRL[TLWIK
7. ÖRTH[PHSaHO[HWZILUWVäHKP[VHHP[LaULPÖRLPUÖSVÖRLNSLKLHU THLPHSUHRHLKNNHÖÖVZPKPSP7PSVÖLUPUVVYVIPPUPZaLU
8. VVaH[NUPLZPÖRLKHVÖP[LUHLPÖRV
9. (MMÖUHTLUÖQUSLaHUHTLPL[LUVHUÖVY
10. (MMÖPWLÖUaHNHÖKUÖUVVTHSVUJLÖSÖLVÖUL
11. (MMÖPWLÖUaHULVÖKUVUHTLPL[LUHUVTHSVUJLÖSÖLVÖUL
12. (MMÖUHTLUÖQUSLaHÖVUHTLPL[
13. (MMÖUHTLUÖQUSLaHÖURVUHTLPL[
14. LUVSXTVWVKVAPLÖNNH5HÖPLUHHÖÖSUPRHILSHRVKHÖKHSÖVKLPNL
15. WäISÖSLÖÖSRLRPULVZNNHÖUHLKULHÖULTV7P
16. 4LKÖÖSRVPUVZÖÖUPTVKTLV[TäKÖUÖHÖHUÖHÖVÖVäaKHSÖRÖUJHÖÖ PRVUH6LZUH[KLULHÖVÖLMaKHSÖULVÖHSHORVSVWV7PÖHÖ
17. PÖSRHaNMÖUaHÖP[WäISÖÖSLÖÖSRLRPZVaUH7LULZTÖTVSVT[HSVNLUÖZL ÖÖSRLZTV7UVZNYÖÖ7KaHTLUBVWHRHÖKHZVÖSHKPÖ
18. 6LQaHÖP[UVZRSVVRÖUUVHSPMaIPVNHHRVÖHTLUBÖP[THWäIP[SLUHKVTL ÖLKLSLRPaVSUÖÖaHÖ[LaHRVURÖPÖVÖVZ
19. LSVIUPPÖULaHTLUSÖPTPZSVIUPTP3,KPVKHTP5LMaHÖSÖCPaKLSRHÖÖTKPVKL SHORVVRKÖÖV7P5LZSÖÖK/V6PZLaSHÖUVRVW[.TWULWäISÖÖ VÖSHSPHNÖLUPÖ7PÖS
20. (MMHÖVHSRV6LZÖSLUÖNLaHTLUBÖCHVHSRV
21. 9HaYKÖILSLRP7UHaHÖP[HaHNÖVZÖUHaVÖVUVPaVSHJPÖUaHÖP[OPTYKUPRVTVaLTSÖL] RPÖLaHUUHRVURÖVÖPÖS7P6[LaUHVäLTSÖL]

22. 9HaYKÖILSLRP7UHaHÖP[HaHNÖVZÖUHaVÖVUVPUKYÖVÖHSPaVÖLUVPaVSHJPÖ 6aLTSÖL[ÖVWLKHUH
23. 9HaYKÖILSLRP7UHaHÖP[HaHNÖVZÖUHaVÖVUVPULVÖPTUHWÖÖTTHUÖVZ 6aLTSÖL[ÖVWLKHUH
24. (MMÖUPaHÖPLU
25. (MMÖaHÖP[LUKVKVVTÖKÖKLSJLRH[ÖÖVTLVZNNHTT
26. (MMÖaHÖP[LUKVKVVTÖKÖKLSJLRH[ÖÖVTLVZNNHTT
27. (MMÖaHÖP[LUKVKVVTÖKÖKLSJLRH[ÖÖVTLVZNNHTT
28. (MMÖaHÖP[LUKVKVVTÖKÖKLSJLRH[ÖÖVTLVZNNHTT
29. (MMÖaHÖP[LUKVKVVTÖVÖ
30. (MMÖVSVUVTaHÖP[LUKVKVVTÖVÖ
31. (MMÖUPaHÖPLU
32. (MMÖaHÖP[LUKLP[HRHSUPTWKHUÖTYKUPORHÖÖ
33. (MMÖaHÖP[LUKWKHUÖTYKUPORHÖÖJVKRVV[TUHÖDÖ
34. (MMÖaHÖP[LUKKLÖÖT
35. (MMÖaHÖP[LUKVKYKUPTPJÖP
36. (MMÖaHÖP[LUKVKYKUPTPJÖP
37. (MMÖaHÖP[LUKTV7UPTPYKUPTPJÖP
38. (MMÖaHÖP[LUKRVHRVÖÖVÖPÖVÖK
39. (MMÖaHÖP[LUKKSNNVÖÖVÖPÖVÖK
40. (MMÖPWLÖUaHWRPÖHUÖÖVÖVUPaVSHJPÖPTTH[PHSVT
41. 7VaVHLVÖVSLRP7ULNHHKH
42. Prepovedano gledati v svetlobni vir.

FI - TURVAOHJEET

1. Laitte on eurooppalaisten turvastandardien EN 60 598-1 mukainen.
2. pöSHPLHLPHÖPpöPpRVPHSVÖLLUTRHUHÖPÖTTPÖÖRLÖPÖVÖHLÖKÖP tietoa paikallisilta viranomaisilta.
3. 1VPKLURPUHZUUVpöPZUTRHPZÖHZUUVUZYPLHLÖLÖPÖÖREPLOLU toimesta.
4. 1VÖRPVULPÖÖRÖÖVUÖHÖPUNVPLÖVUÖHÖKLPÖHRPÖVTHHUÖHSTPÖÖÖPSSLL UTÖUHPÖLÖPÖÖREPLOLUVPTLÖ
5. 2RLPÖVÖPÖSHPUHLUULUHZUUVHÖPOVS[VPTLULÖPö
6. Laitteessa on osia, jotka voivat polttaa.
7. 2RPUTH[PHHSPHHPPLPÖPpRPPUUPÖHÖPH2pöRPPUUPZH[PHHSPPUZLSPHÖÖÖ tulppia. Toimitelet ruuvit ja pultit eivät välttämättä ole sopivia.
8. Kiristä kaikki ruuvit kunnolla välttääksesi kosketusongelmia.
9. Laitte voidaan asentaa vain sisätilaan.
10. 3HP[LPZLSSWÖZUULHHRPÖVTHHSPÖPSSLLUUVVPSLL
11. 3HP[LPZLSSNÖZUULHHRPÖVTHUUVTHHSPÖPSSLLUUVVPSLL
12. Laitte, joka voidaan asentaa vain kattoon.
13. Laitte, joka voidaan asentaa vain seinään
14. Ketjun on kannatettava lampun painoa. Säädä sähköjohtoa siten, että se on ketjuun nähden pidempi.
15. 2pöHPUSHÖÖPKLUÖVLPSPÖVZPLHHPPTpöPp
16. 7KpöHPUSHÖVÖHSHPÖLÖLULLöPSPSSPRHÖRLLÖVZVPLÖPUPTPLPöZHTVÖP HPOLHÖSPWSVUÖZPUPTPLPöPöLPUVKH[HL
17. VÖSHVÖPöHPUPöSöZIVSPSSHTLRPÖSHVÖVSNVNLUPSHTVÖL LPPZURTPRÖKVLÖLÖLÖPöPöLUULURRUULHPÖKLUHHUÖLU
18. 1VÖSHVÖVUÖVÖPÖRRPÖZVUÖHÖKLPÖHöPSPÖPpRöPöTpSöPRPÖVTHHU TppöZUTRHPÖPHVÖPH
19. Valonlähde vaihtamattomilla valodiodeilla (LED). Älä pura tuotetta, sillä diodit voivat vahingoittaa silmiä. Älä upota veteen. Puhdista kostealla liinalla välttämällä liuottimia ja voimakkaita pesuainetta.
20. SHRRLLSSHHÖSHPL1VÖHTVÖPÖKÖSHRL
21. 3VRRHöPÖRÖÖSSPKLUHRHHÖLÖPÖVÖÖKÖKPUTHHKVPÖÖRHVUSPP[ÖHTW metallirakenteeseen. Pakollinen maadoitus.
22. 3VRRHöPÖRÖÖSSPKLUHRHHÖLÖPÖVÖÖRHRÖURLHÖPULVÖVÖÖKÖPUHÖHÖPÖZL LÖZLPHHKPTHHKVPÖ
23. Luokka III Sähköturvallisuuden takaa pienoisjännite (alle 50 V). Se ei vaadi maadoitusta.
24. Suojaamaton.
25. VÖRPPU[PKLULÖLÖPKLUÖPöPöUTLUVSHÖPKLUÖHSRHPÖÖSPöPöTT
26. VÖRPPU[PKLULÖLÖPKLUÖPöPöUTLUVSHÖPKLUÖHSRHPÖÖSPöPöTT
27. VÖRPPU[PKLULÖLÖPKLUÖPöPöUTLUVSHÖPKLUÖHSRHPÖÖSPöPöTT
28. VÖRPPU[PKLULÖLÖPKLUÖPöPöUTLUVSHÖPKLUÖHSRHPÖÖSPöPöTT
29. VÖÖULRXPZSH
30. VÖRVRVUHHUÖÖULRXPZSH
31. Suojaamaton.
32. VÖRPSHLPÖVPSH
33. Suojattu vedelta korkeintaan 15° kallistuskulmassa.
34. Suojattu sateelta.
35. Suojattu vesiroiskeilta.
36. Suojattu vesisuihkeilta.
37. Suojattu voimakkailla vesisuihkeilla.
38. Suojattu väliaikaiselta upotukselta veteen.
39. VÖRKLULÖSÖVRSHLÖLU
40. Laitte ei sovellu suojattavaksi termisesti eristävällä materiaallilla.
41. Varoitus, sähköiskun vaara.

42. Älä katso suoraan valonlähteeseen.